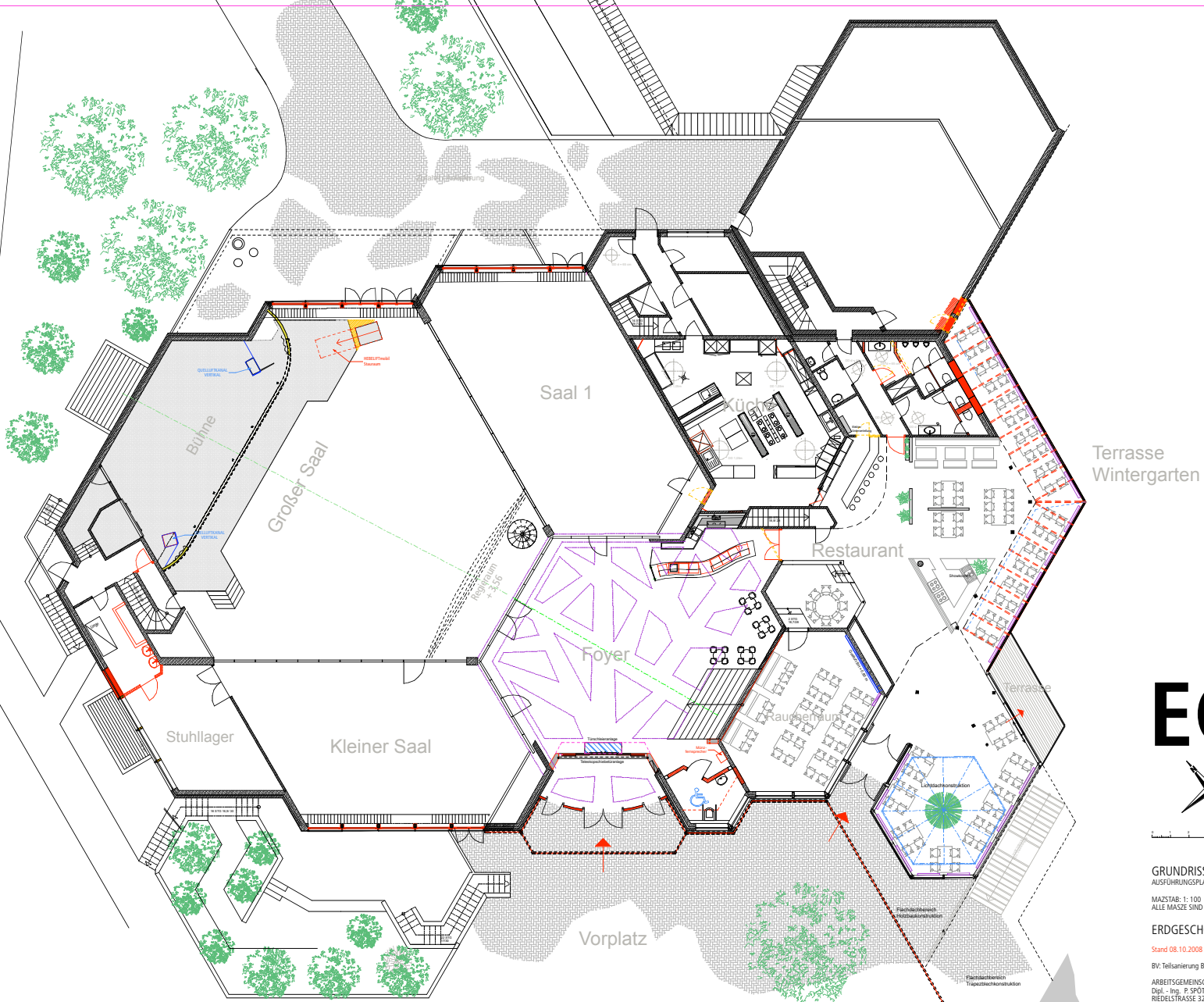


Lange Straße



Terrasse Wintergarten

Restaurant

Saal 1

Großer Saal

Foyer

Stuhllager

Kleiner Saal

Vorplatz

EG



GRUNDRISS
AUSFÜHRUNGSPLANUNG - VORABZUG

MAßSTAB: 1:100
ALLE MÄßE SIND AM BAU ZU NEHMEN!

ERDGESCHOSS

Stand 08.10.2008

BV: Teilsanierung Bürgerhaus Lohfelden

ARBEITSGEMEINSCHAFT ARCHITECTEN
Dipl.-Ing. P. SPÖTH + H. KOCH
RIEDELSTRASSE 32 - 34130 KASSEL
FON 0561.6026877 - koch-plan@t-arco.de

Rathausbau